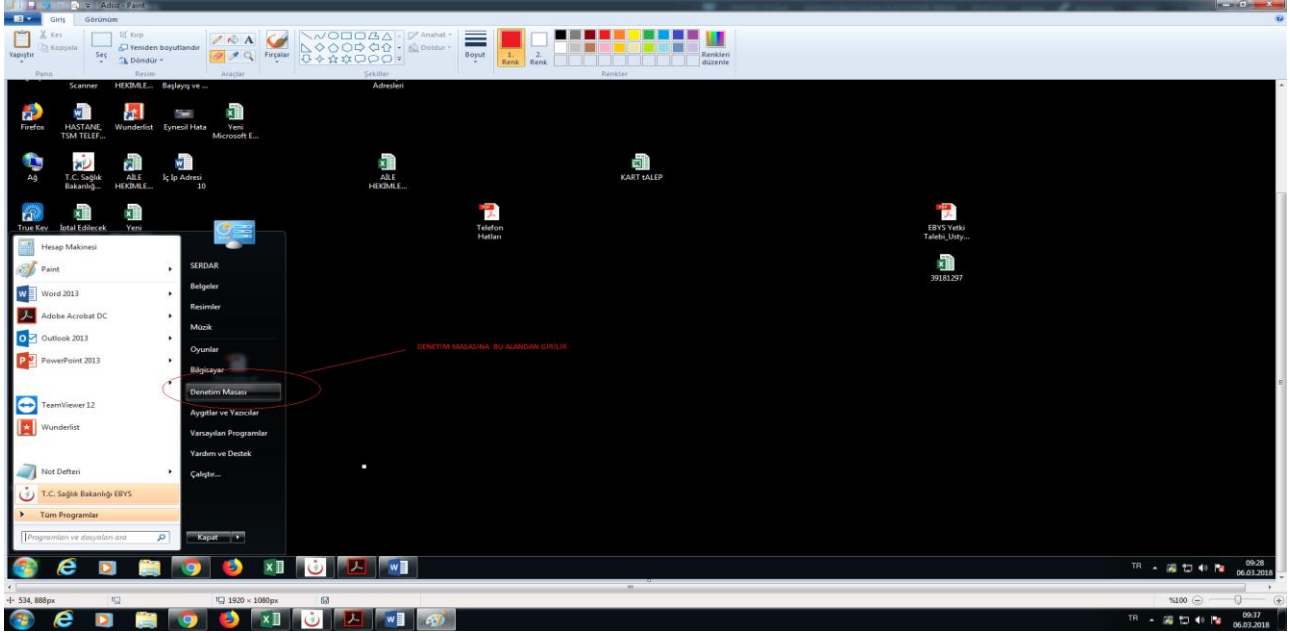


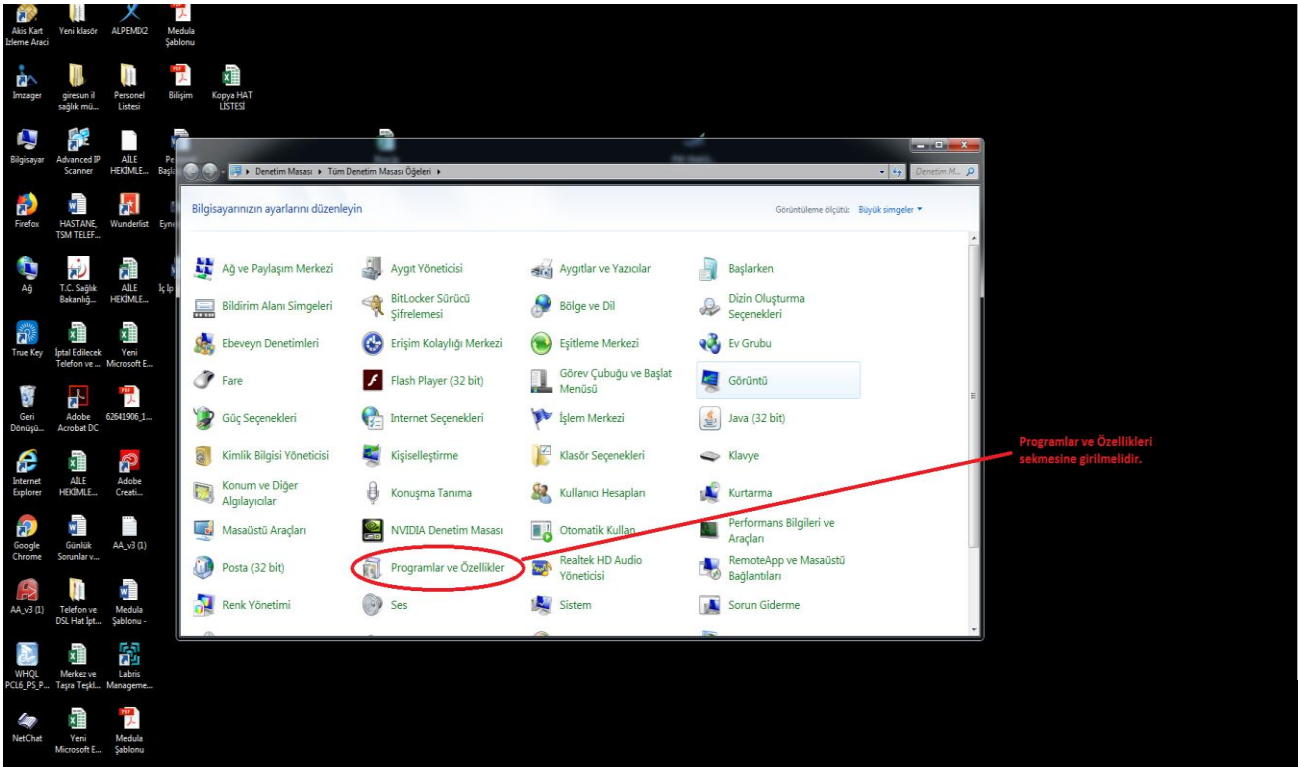
## EBYS YENİ SÜRÜM KURULUMU

Elektronik Belge Yönetim Sistemi (EBYS) Kullanıcı adı ve şifreler girildiğinde Oturum Açma sekmesi pasif halden aktif hale gelmiyorsa EBYS'ye girilemiyorsa aşağıdaki işlemler sırasıyla yapılmalıdır.

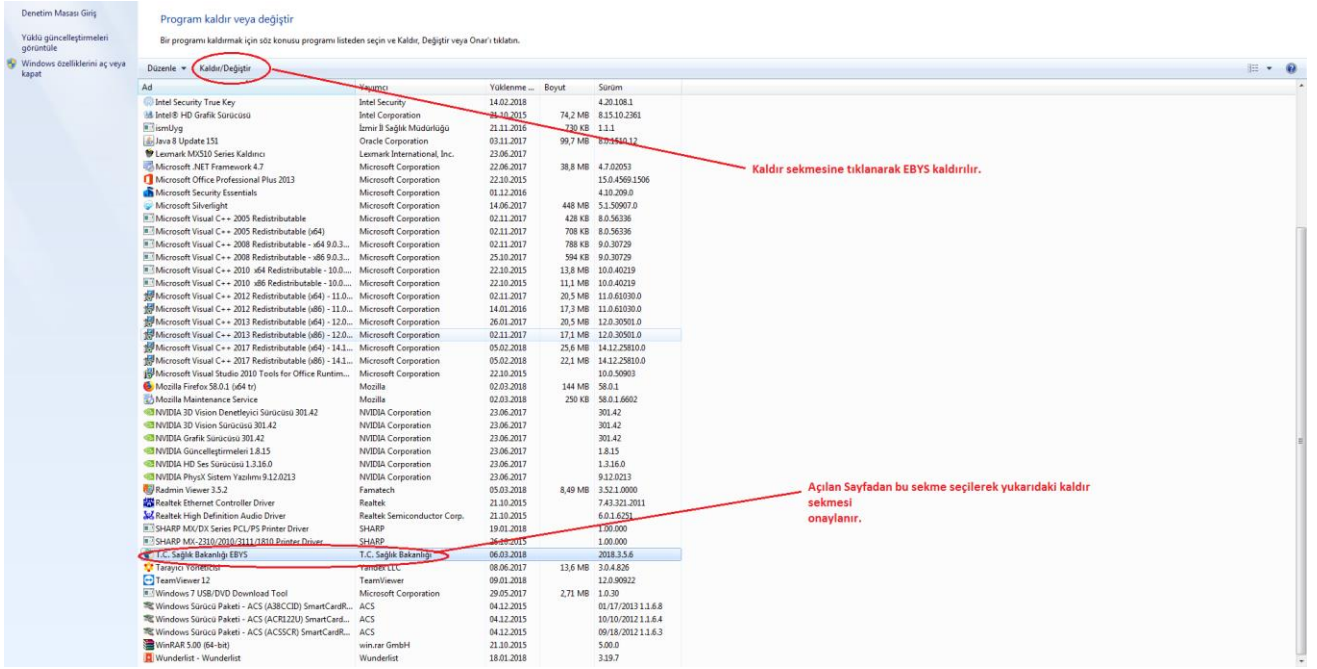
Şekil-1;Denetim Masası aşağıdaki gibi açılarak bu menüye girilmelidir.



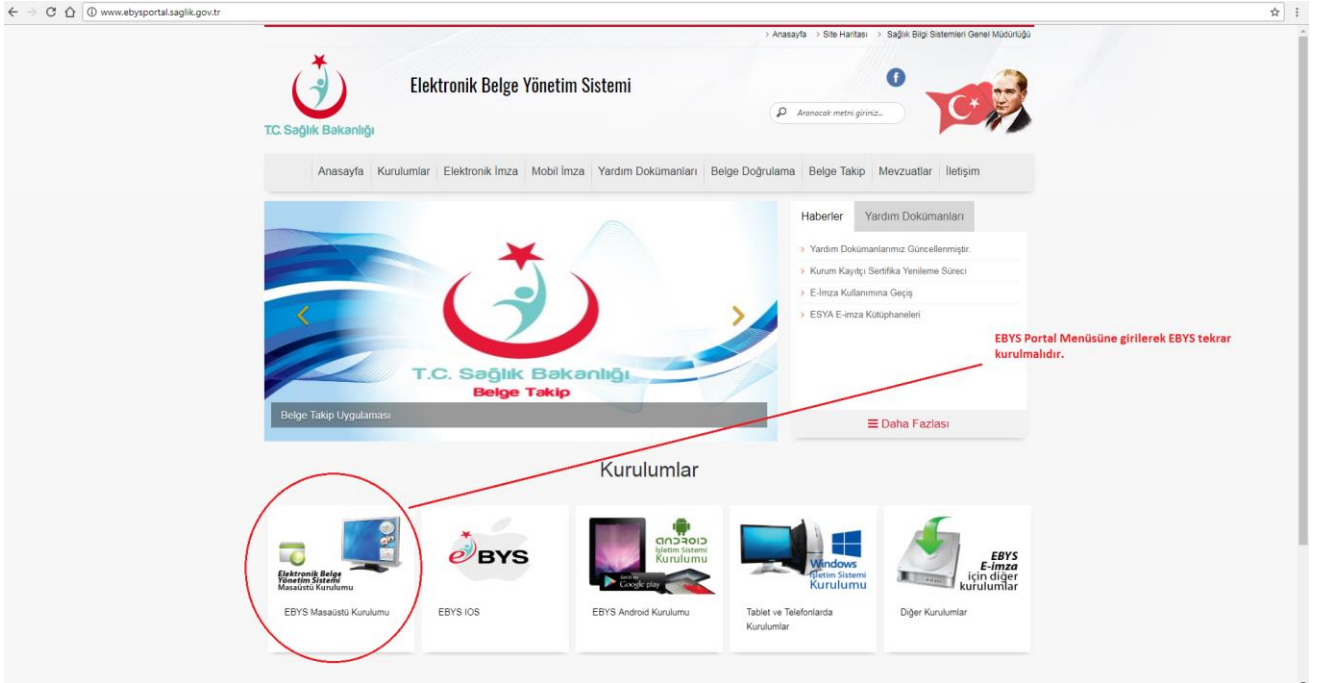
Şekil-2;Programlar ve Özellikler menüsüne girilir.



Şekil-3; EBYS Denetim Masasından aşağıda belirtildiği gibi Bilgisayardan kaldırılır.



Şekil-4: www.ebysportal.saglik.gov.tr adresine girilerek EBYS yeniden kurulmalıdır.



Şekil-5; EBYS Masaüstü Kurulumu seçilerek Program Kurulum Dosyaları Bilgisayara Setup olarak otomatik olarak indirilir. Setup dosyasının indirmesi bittikten sonra çalıştır sekmesine basılarak EBYS'nin yeni sürüm dosyasının kurulumu sağlanır.