

## Elektronik İmza (E-İmza) Başvuruları Bilgilendirme Dokümanı

---

### 1- İlk Başvuru ve Yenileme İşlemleri

 Aile Hekimleri İçin;

 Aile Hekimliği Haricindeki Personel İçin;

### 2- Kayıp / Çalıntı İşlemleri

### 3- Mini Kart Okuyucu (USB Dongle) Temini

### 4- E-İmza Kilit Çözme Yardım Dokümanı



## Elektronik İmza (E-İmza) Başvuruları Bilgilendirme Dokümanı

---

## Elektronik İmza (E-İmza) Başvuruları Bilgilendirme Dokümanı

### Aile Hekimleri için;

1. İlk Başvuru ve Yenileme İşlemi yapacak olan aile hekimlerimiz Halk Bankası Batıkent Şubesi;

**Hesap Adı** : Ankara İl Sağlık Müdürlüğü  
**Hesap IBAN** : TR93 0001 2009 4570 0044 0000 04

[http://www.kamusm.gov.tr/urunler/nitelikli\\_elektronik\\_sertifika/fiyatlandirma.jsp](http://www.kamusm.gov.tr/urunler/nitelikli_elektronik_sertifika/fiyatlandirma.jsp)

adresinde belirtilen 3 Yıllık Nitelikli Elektronik Sertifika (NES) ve mini kart okuyucu bedellerini yatırınız. **(Yenileme işleminde sadece 3 Yıllık NES ücretini yatırınız.)**  
Ödeme yaptığınız dekont üzerinde Aile Hekiminin;

- ❖ Adı Soyadı
- ❖ T.C. Kimlik numarası
- ❖ Başvuru Kapsamında İlk Başvuru için; “Mini Kart Okuyucu ve 3 Yıllık NES bedeli”
- ❖ Yenileme İşlemi için ; “3 Yıllık NES bedeli”

bilgilerinin bulunması gerekmektedir.

2. <https://portal.kamusm.gov.tr/bp/ws.go> adresinden e-imza başvurunuzu oluşturunuz.
3. Yaptığınız başvuruya ait formun çıktısını alarak imzalayınız ve Banka ödeme dekontunun aslı ile Ankara İl Sağlık Müdürlüğü İstatistik ve Bilgi İşlem Birimi'ne elden, posta ya da üst yazı ile iletiniz.
4. İlgili evrakların tesliminden sonra kurye tarafından e-imzanız başvuru formunda belirttiğiniz adrese teslim edecektir.

[Ana Menü](#)



## Elektronik İmza (E-İmza) Başvuruları Bilgilendirme Dokümanı

---

## Elektronik İmza (E-İmza) Başvuruları Bilgilendirme Dokümanı

---

### Aile Hekimliği Haricindeki Personel için;

1. <https://portal.kamusm.gov.tr/bp/ws.go> adresinden e-imza başvurunuzu oluşturunuz.
2. Yaptığınız başvuruya ait formun çıktısını alarak imzalayınız. Ankara İl Sağlık Müdürlüğü İstatistik ve Bilgi İşlem Birimi'ne elden, posta ya da üst yazı ile iletiniz.
3. İlgili evrakların tesliminden sonra kurye tarafından e-imzanızı başvuru formunda belirttiğiniz adrese teslim edecektir.

[Ana Menü](#)



## Elektronik İmza (E-İmza) Başvuruları Bilgilendirme Dokümanı

---

## Elektronik İmza (E-İmza) Başvuruları Bilgilendirme Dokümanı

### **2- KAYIP / ÇALINTI İŞLEMLERİ;**

Mevcut e-imzanızı kaybettiyseniz ya da çalındıysa öncelikle en kısa sürede 444 5 576 numaralı telefonda Kamu SM ile irtibata geçip mevcut e-imzanızı (Nitelikli Elektronik Sertifika (NES)) iptal ettirmeniz gerekmektedir. İptal işlemini gerçekleştirdikten sonra yeni bir e-imza başvurusu için aşağıdaki adımları izlemeniz gerekmektedir.

1. [http://kamusm.gov.tr/dosyalar/formlar/FORM-001-003\\_NITELIKLI\\_ELEKTRONIK\\_SERTIFIKA\\_BASVURU\\_LISTESI.xls](http://kamusm.gov.tr/dosyalar/formlar/FORM-001-003_NITELIKLI_ELEKTRONIK_SERTIFIKA_BASVURU_LISTESI.xls) adresindeki excel formunu doldurarak ozcan.sisman@saglik.gov.tr e-posta adresine yollayınız.
2. Kamu SM tarafından e-posta adresinize gönderilecek başvuru linkinin gelmesini bekleyiniz, gelecek link aracılığıyla e-imza başvurunuzu yapınız.
3. Yaptığınız başvuruyu .pdf dosyası olarak indirip formun çıktısını alarak imzalayınız.
4. Ödemenizi;
  - 4.1- Herhangi bir Vakıfbank Şubesinden (İnternet, Mobil, ATM, Banka Şubesi) “kurumsal ödemeler” kısmında T.C. Kimlik Numaranız ile sorgulama yaparak ( Başka Bankalardan EFT kabul edilmemektedir.)Veya
  - 4.2- <https://sanalpos.kamusm.gov.tr/index.jsf> internet adresi üzerinden yapabilirsiniz.

**NOT: Ödemeler sadece belirtilen yöntemlerle yapılabilecektir.**

5. Yaptığınız ödemeye ilişkin dekontu ve başvuru formunuzu elden ya da posta yoluyla Ankara İl Sağlık Müdürlüğü İstatistik ve Bilgi İşlem Birimi'ne iletiniz.
6. İlgili evrakların tesliminden sonra kurye tarafından e-imzanızı başvuru formunda belirttiğiniz adrese teslim edecektir.

**NOT: Kayıp/Çalıntı başvurularında görev yeri farkı olmaksızın başvuru ücretlerini kişilerin kendileri karşılamaktadır.**

[Ana Menü](#)



## Elektronik İmza (E-İmza) Başvuruları Bilgilendirme Dokümanı

---



## Elektronik İmza (E-İmza) Başvuruları Bilgilendirme Dokümanı

### 3- Mini KART OKUYUCU TEMİNİ

1. Kart okuyucu satın alabilmek için <https://ebasvuru.kamusm.gov.tr/kartokuyucu> adresinde bulunan “Kart Okuyucu Müşteri Başvurusu” formunu doldurunuz.
2. Başvurunuzu gerçekleştirdikten sonra Herhangi bir Vakıfbank Şubesi (İnternet, Mobil, ATM, Banka Şubesi) “kurumsal ödemeler” kısmında T.C. Kimlik Numaranız ile sorgulama yaparak ( Başka Bankalardan EFT kabul edilmemektedir.) veya <https://sanalpos.kamusm.gov.tr/index.jsf> adresi üzerinden ilgili ödemeyi yapınız.
3. Ödemeniz hesaba yansıdıktan sonra girdiğiniz adres bilgileriniz doğrultusunda fatura ile birlikte kart okuyucu gönderiminiz sağlanacaktır.

**NOT: Ödemeler sadece belirtilen yöntemle alınacaktır. Başka Bankalardan EFT ile ödemeler kabul edilmeyecektir.**

**NOT: Adres kısmında hiçbir kısaltma (Cad. , Sok. vb.) kullanılmayacaktır.**

[Ana Menü](#)



## Elektronik İmza (E-İmza) Başvuruları Bilgilendirme Dokümanı

---

## PIN Çözme/Değiştirme

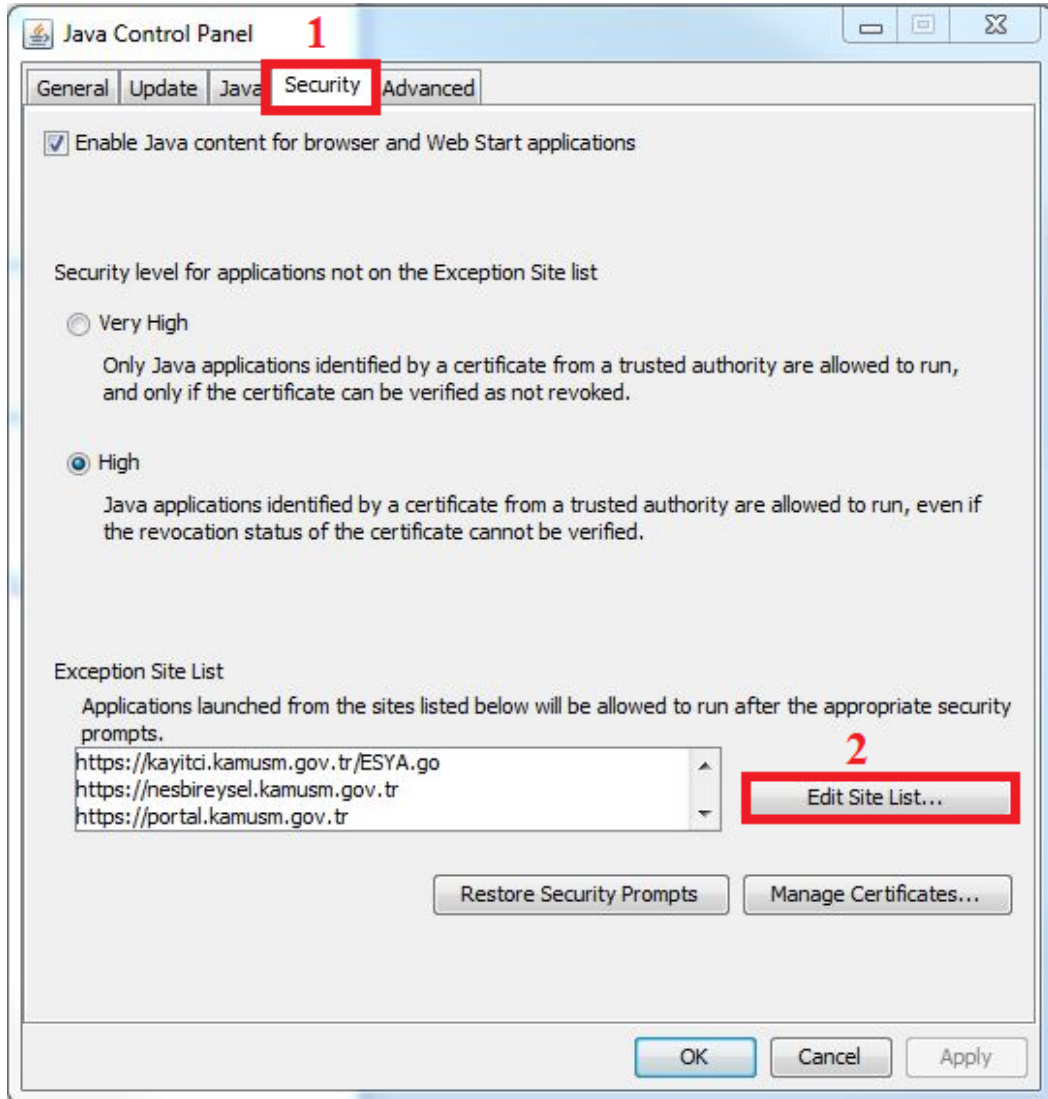
**UYARI:** Akıllı Kart Servisi Uygulamasını, Edge tarayıcısında kullanırken sorun yaşayabilirsiniz. Sorun yaşamamak için Google Chrome (eklenti ile) ya da Internet Explorer ile giriş yapınız.

### Adım 1:

Bilgisayarınıza <https://www.java.com/tr/> adresi üzerinden JAVA 32 bit versiyonunun son sürümünü yükleyiniz.

### Adım 2:

Denetim Masası → Programlar → Java (32 Bit) adımlarını izleyiniz. (Arama ekranına “Configure Java” yazarak aynı ekrana ulaşabilirsiniz.)



## Elektronik İmza (E-İmza) Başvuruları Bilgilendirme Dokümanı

Açılan JAVA ekranından Security → Edit Site List → Add adımlarını izleyerek gelen ekrana <https://nesbireysel.kamusm.gov.tr> adresini ekleyiniz “ OK “ butonuna tıklayınız.

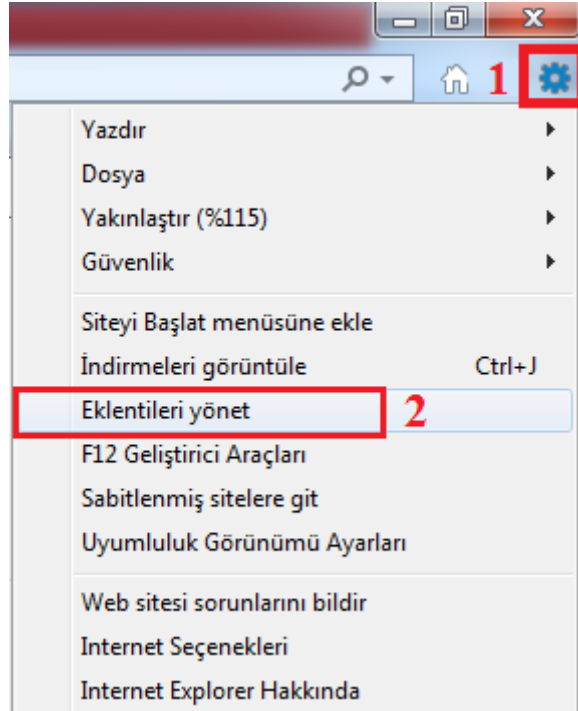
### Adım 3:

[http://www.kamusm.gov.tr/islemler/surucu\\_yukleme\\_servisi/](http://www.kamusm.gov.tr/islemler/surucu_yukleme_servisi/) adresi üzerinden işletim sisteminize uygun olan “ Kur1:Akıllı Karst Sürücüsü → Sürücüyü İndir “ sekmesinden AKİS kart izleme aracını yükleyiniz.

**NOT:** Bilgisayarım simgesine sağ tıklayıp özellikler menüsünden işletim sisteminizin bilgilerini öğrenebilirsiniz.

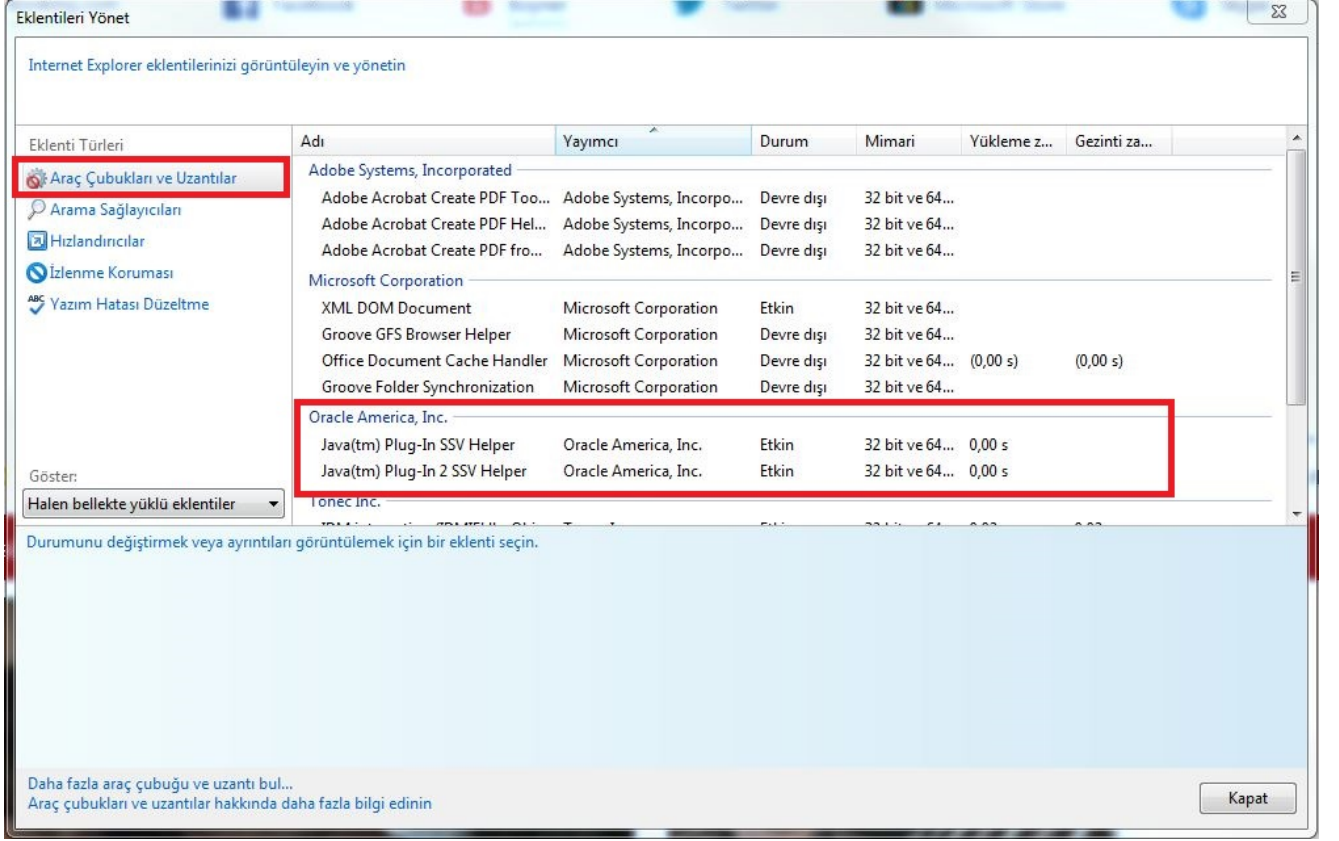
### Adım 4:

İnternet Explorer → Ayarlar → Eklentileri Yönet adımlarını izleyiniz.



## Elektronik İmza (E-İmza) Başvuruları Bilgilendirme Dokümanı

“ Araç Çubukları ve Uzantılar “ sekmesinden Java eklentilerine çift tıklayarak “Etkin” hale getiriniz. İnternet explorerı kapatıp tekrar açınız.



The screenshot shows the 'Eklenitleri Yönet' (Manage Add-ons) window in Internet Explorer. The 'Araç Çubukları ve Uzantılar' (Toolbars and Extensions) tab is selected. The table below lists various add-ons:

Ekleniti Türleri	Adı	Yayımcı	Durum	Mimari	Yükleme z...	Gezinti za...
Adobe Systems, Incorporated						
	Adobe Acrobat Create PDF Too...	Adobe Systems, Incorpo...	Devre dışı	32 bit ve 64...		
	Adobe Acrobat Create PDF Hel...	Adobe Systems, Incorpo...	Devre dışı	32 bit ve 64...		
	Adobe Acrobat Create PDF fro...	Adobe Systems, Incorpo...	Devre dışı	32 bit ve 64...		
Microsoft Corporation						
	XML DOM Document	Microsoft Corporation	Etkin	32 bit ve 64...		
	Groove GFS Browser Helper	Microsoft Corporation	Devre dışı	32 bit ve 64...		
	Office Document Cache Handler	Microsoft Corporation	Devre dışı	32 bit ve 64...	(0,00 s)	(0,00 s)
	Groove Folder Synchronization	Microsoft Corporation	Devre dışı	32 bit ve 64...		
Oracle America, Inc.						
	Java(tm) Plug-In SSV Helper	Oracle America, Inc.	Etkin	32 bit ve 64...	0,00 s	
	Java(tm) Plug-In 2 SSV Helper	Oracle America, Inc.	Etkin	32 bit ve 64...	0,00 s	

### Adım 5:

<https://nesbireysel.kamusal.gov.tr/nb.go> adresinden “ Şifreli Giriş ” seçeneğini seçiniz.

#### Şifreli Giriş Ekranı

**Kimlik No**  
T.C. Kimlik Numarası ya da Pasaport Numarası Giriniz

**Resimdeki Yazı** **Güvenlik Sözcüğü**

**33hca**  
Yenile

Yukarıda görmüş olduğunuz metni lütfen Resimdeki Yazı alanına giriniz.

## Elektronik İmza (E-İmza) Başvuruları Bilgilendirme Dokümanı

Açılan penceredeki bilgilerinizi doldurunuz ve “ Giriş ” butonuna tıklayınız. Sonraki adımda ekrandaki cep telefonu numaranız doğru ise “ Onay ” değilse 444 5 576 arayarak telefon bilginizi değiştirebilirsiniz.

Cep telefonunuza gelen SMS Onay kodunu giriniz.



### Bireysel Nitelikli Elektronik Sertifika İşlemleri

Bireysel Nitelikli Elektronik Sertifika İşlemleri > Bireysel Nitelikli Elektronik Sertifika İşlemleri

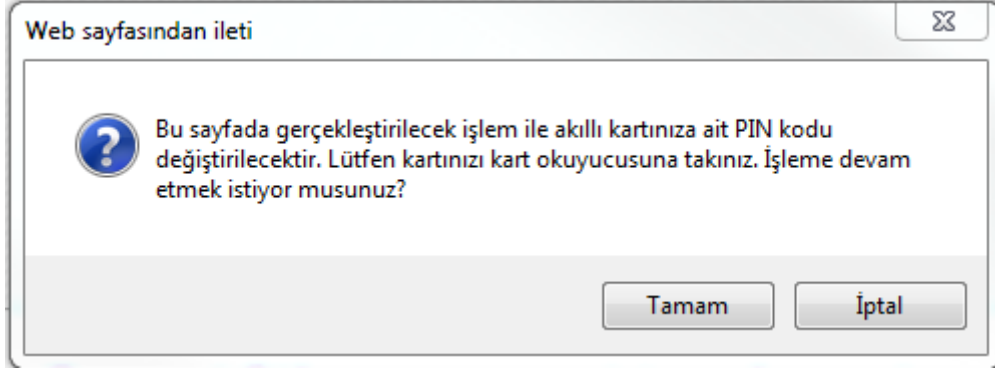
#### İşlemler Menüsü

Sayın **ÖZCAN ŞİŞMAN**; Aşağıdaki butonları kullanarak sertifika durumunuzu değiştirebilir, kişisel bilgilerinizi güncelleyebilirsiniz.



“ Kilit Çözme ” butonuna tıklayınız.

## Elektronik İmza (E-İmza) Başvuruları Bilgilendirme Dokümanı



Gelen PIN değişimi yapılacağına dair uyarıyı TAMAM/OK butonuna tıklayarak PIN değiştirme sayfasına geçiniz.

**NOT: Tamam/OK butonununa tıkladıktan sonra JAVA uyarı ekranı gelebilir. Bu ekranın sağ Alt köşesindeki kutucuğu işaretledikten sonra Run/Çalıştır butonuna tıklayınız.**

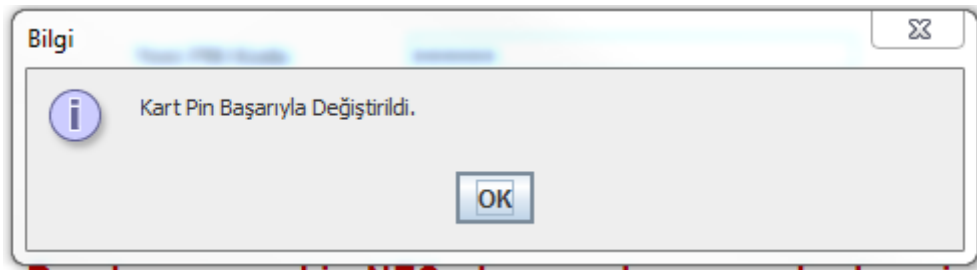
### Kilit Çözme Ekranı

Akıllı kartınızın kilidini çözmek ve yeni bir PIN kodu üretmek için "Yeni PIN Üret" butonuna basınız.

Yeni PIN Kodu

Yeni PIN Kodu (Tekrar)

Yeni pin kodunuzun ne olmasını istiyorsanız ilgili kutucuklara yazınız (eski pin kodunuzu da girebilirsiniz). Daha sonra "Yeni PIN Üret" butonuna tıklayınız.



İşleminiz tamamlanmıştır.

[Ana Menü](#)