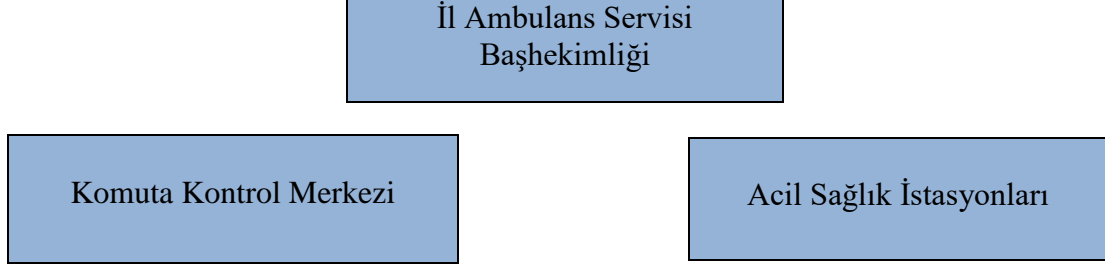


## DENİZLİ İL AMBULANS SERVİSİ BAŞHEKİMLİĞİ

### HİZMET VERDİĞİ ALANLAR



### DENİZLİ İL AMBULANS SERVİSİ BAŞHEKİMLİĞİ

İl Ambulans Servisi Başhekimliği; Komuta Kontrol Merkezi ve Acil Sağlık istasyonları ile ambulans servisinin tüm birimlerini ve personelini sevk ve idare eder. Başhekimlik hizmetin sürekliliği ve geliştirilmesi için gerekli personel, bina, araç ve malzemenin sağlanması amacıyla mali kaynak temini ve kullanılması için gerekli planlama ve organizasyonu yapar. Başhekimlik bünyesinde, ilin coğrafi özelliklerine, nüfusa ve ihtiyaca göre yeterli sayıda kara, hava ve deniz ambulansları ile acil sağlık araçları ve hizmet araçları bulundurulur.

#### KOMUTA KONTROL MERKEZİ

Komuta Kontrol Merkezi; 112 Acil Çağrı Merkezi ve İl Ambulans Servisi Başhekimliğine bağlı olarak çalışır. Komuta Kontrol Merkezi, ilin nüfusu, acil sağlık çağrı sayıları, istasyon sayıları ve ilin özelliklerine göre yeterli sayıdaki personel, teknik donanım ve yazılım alt yapısı ile birlikte uygun fiziki yapıya sahiptir.

#### **Komuta Kontrol Merkezi aşağıdaki görevleri yapar:**

- Komuta Kontrol Merkezine ulaşan acil sağlık çağrılarını değerlendirmek, çağrılara göre verilmesi gereken hizmeti belirleyerek yeterli sayıda ekibi olay yerine yönlendirmek, hizmet ile ilgili her türlü veriyi kayıt altına almak, saklamak ve değerlendirmek.
- İl düzeyindeki kendisine bağlı istasyonların acil yardım, hasta nakil, özel donanımlı ambulanslar, hava ve deniz ambulansları, acil sağlık araçları ile hizmet araçlarının sevk ve idaresini yapmak.
- Hastaneler arasındaki koordinasyonu sağlayarak hasta sevk sisteminin düzenli olarak işlemlerini sağlamak, başta yoğun bakım yatakları olmak üzere kritik yatak ve birimler ile personelin takibini yapmak.
- Hizmetin verilmesi sırasında, hizmete katılan kurum ve kuruluşlar arasında işbirliği ve koordinasyonu sağlamak.
- Olağandışı durumlar ve afetlerde diğer kurumlarla işbirliği içerisinde olay yerine yeterince ambulans ve acil sağlık aracını görevlendirmek, hastane koordinasyonunu

sağlamak, gerektiğinde ildeki tüm ambulansları ve özel ambulans servislerini sevk ve idare etmek.

- f) Başhekimlikçe verilen diğer görevleri yapmak.

## ACİL SAĞLIK İSTASYONLARI

Acil Sağlık İstasyonları; acil sağlık hizmeti sunmak ve tıbbi müdahalede bulunmak amacıyla, hizmet veren birimlerdir. Acil Sağlık İstasyonlarında acil sağlık hizmetleri konusunda eğitim görmüş sağlık ekibi ile tıbbi donanımlı ambulanslar görev yapar. İstasyonlar verdikleri hizmete göre üç tipe bulunur. Bunlar;

- 1. A Tipi İstasyon:** 24 saat kesintisiz sadece ambulans hizmeti verilen, ihtiyaca göre birden fazla ekip ve ambulans bulundurulmuş, idari ve özlük hakları bakımından başhekimliğe bağlı ve kadrolu personeli olan istasyonlardır. (A) tipi istasyonların açılış ve kapanış işlemleri Bakanlığın onayı ile gerçekleştirilir. Bu istasyonlar;
  - a) Ekip içerisinde hekim bulunanlar (A1) tipi istasyon,
  - b) Ekip içerisinde hekim bulunmayanlar ise (A2) tipi istasyon olarak adlandırılır.
- 2. B Tipi İstasyon:** Birinci, ikinci ve üçüncü basamak resmi sağlık kurum ve kuruluşları ile entegre olarak kesintisiz ambulans ve acil servis hizmeti verilen, kadrosu ve özlük hakları bakımından bünyesinde bulunduğu kuruma, ambulans hizmeti bakımından merkeze bağlı olan, ekip içerisinde hekim bulunan istasyonlardır. Bu istasyonlar;
  - a) Hastane acil servisi ile entegre olanlar (B1) tipi istasyon,
  - b) Birinci basamak sağlık kuruluşları ile entegre olanlar ise (B2) tipi istasyon olarak adlandırılır.
- 3. C Tipi İstasyon:** İhtiyaca göre günün belirlenen saatlerinde sadece ambulans hizmeti verilen, idari ve özlük hakları bakımından başhekimliğe bağlı acil sağlık istasyonlarıdır.

### Acil Sağlık İstasyonu aşağıdaki görevleri yapar:

- a) Merkezin yaptığı yönlendirmelere göre vermesi gereken hizmeti, Bakanlıkça belirlenen usul ve esaslara uygun olarak yerine getirmek,
- b) İstasyona doğrudan yapılan çağruları merkezin değerlendirmesine sunarak, verilecek talimata göre davranmak,
- c) Hizmet ile ilgili kayıtları tutmak,
- d) Hizmet için gerekli bütün araç, gereç ve taşıtları kullanıma hazır bulundurmak ve gerekli bakım, onarım ihtiyacını anında merkeze bildirmek,
- e) Merkezin verdiği diğer görevleri yerine getirmek.