



**DENİZLİ İL SAĞLIK MÜDÜRLÜĞÜ**

**KAMU HASTANELERİ HİZMETLERİ BAŞKANLIĞI**  
**ENGELLİ RAPORLARI BİRİMİ**

### **7.1.2.ENGELLİ RAPORLARI BİRİMİ GÖREV TANIMI**

1. Engelli Hizmetleri ile ilgili iş ve işlemleri gerçekleştirmek,
2. Engelli Raporları, Sağlık Kurulu Rapor itirazlarının işlemlerini yürütmek,
3. Engelli Araç kullanım Komisyonu işlemlerini yürütmek.



## 7. Kamu Hastaneleri Hizmetleri Süreci

### 7.1. Başkan Yardımcısı

#### 7.1.2. Engelli Raporları Birimi Süreci

7.1.2.1. Sürücü Adayları ve Sürücülere Verilecek Sağlık Kurulu Raporu

7.1.2.2. Erişkinler İçin Engellilik ve Çocuklar İçin Özel Gereksinim Raporları İtiraz İşlemleri

7.1.2.3. Silah Bulundurma veya Taşıma Ruhsatı Alacak Kişilere Verilecek Sağlık Kurulu Raporlarına İtiraz İşlemleri

7.1.2.4. Türk Silahlı Kuvvetleri, Jandarma Genel Komutanlığı Personelinin Sağlık Raporlarına İtiraz İşlemleri

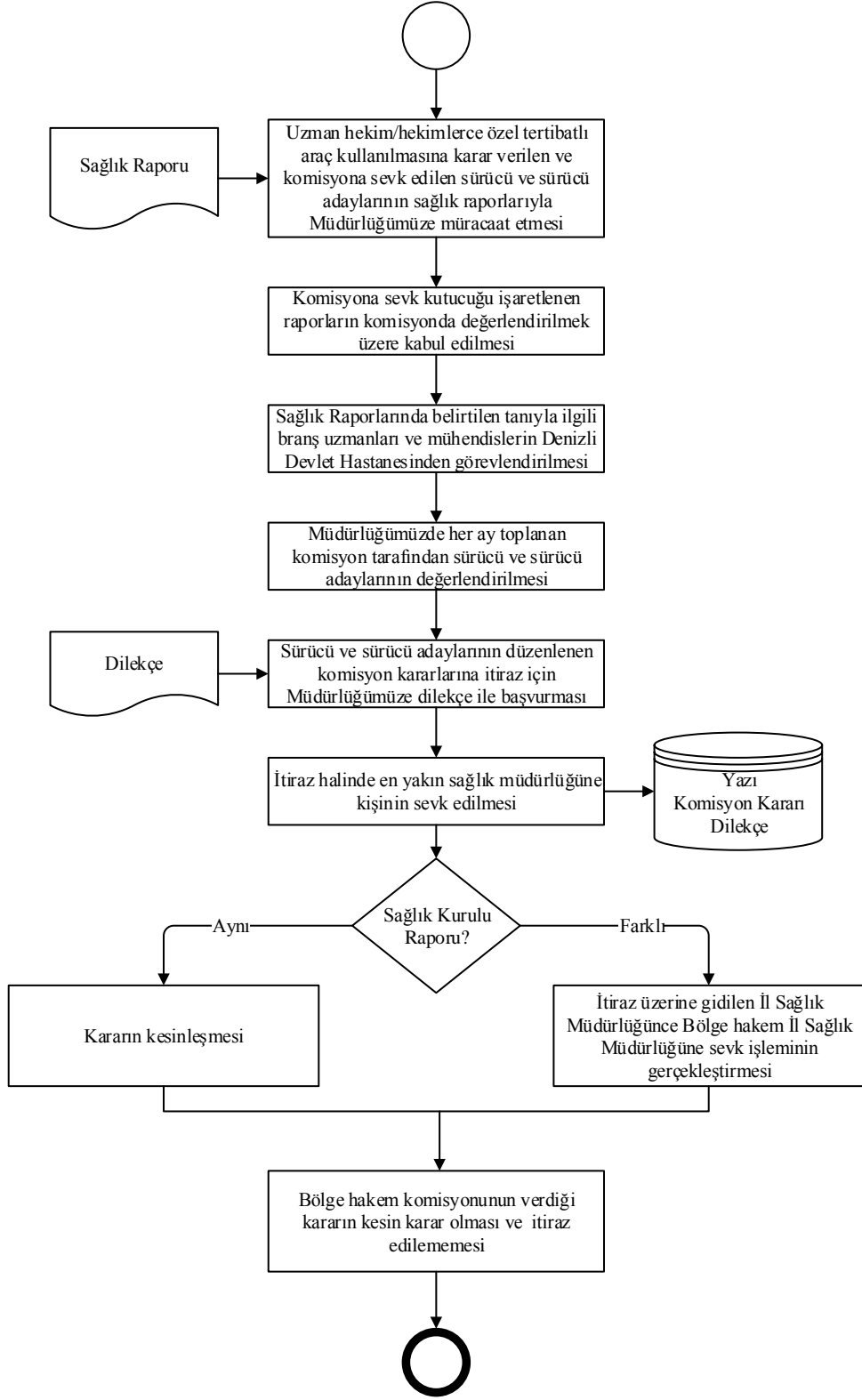
<b>7.</b>	<b>Kamu Hastaneleri Hizmetleri Süreci</b>
<b>7.1.</b>	<b>Başkan Yardımcısı</b>
<b>7.1.2.</b>	<b>Engelli Raporları Birimi Süreci</b>
<b>7.1.2.1.</b>	<b>Sürücü Adayları ve Sürücülere Verilecek Sağlık Kurulu Raporu</b>
	Sürücü adayları ve sürücülerde aranacak sağlık şartları ile muayenelerine dair yönetmelik hükmü gereğince oluşturulan komisyon ile özel tertibatlı araç tespiti işlemlerinde;
<b>7.1.2.1.1.</b>	Uzman hekim/hekimlerce özel tertibatlı araç kullanılmasına karar verilen ve komisyona sevk edilen sürücü ve sürücü adayları sağlık raporlarıyla Müdürlüğümüze müracaat ederler.
<b>7.1.2.1.2.</b>	Komisyona sevk kutucuğu işaretlenen raporlar komisyonda değerlendirilmek üzere kabul edilir.
<b>7.1.2.1.3.</b>	Sağlık Raporlarında belirtilen tanıyla ilgili branş uzmanları, makine mühendisi ve elektrik mühendisi Denizli Devlet Hastanesinden görevlendirilir.
<b>7.1.2.1.4.</b>	Müdürlüğümüzde her ay toplanan komisyon tarafından sürücü ve sürücü adayları değerlendirilir.
<b>7.1.2.1.5.</b>	Sürücü ve sürücü adayları düzenlenen komisyon kararlarına itiraz için Müdürlüğümüze dilekçe ile 60 gün içinde başvurur.
<b>7.1.2.1.6.</b>	İtiraz halinde en yakın sağlık müdürlüğüne kişi sevk edilir. Sevk edilen İl Sağlık Müdürlüğü bünyesinde oluşturulan komisyon kararı ile ilk komisyon kararı aynı yönde ise karar kesinleşir.
<b>7.1.2.1.7.</b>	Kararlar arası çelişki olması halinde itiraz üzerine gidilen İl Sağlık Müdürlüğü Bölge hakem İl Sağlık Müdürlüğüne sevk işlemini gerçekleştirir.
<b>7.1.2.1.8.</b>	Bölge hakem Komisyonunun verdiği karar kesin karar olduğundan itiraz edilemez.

## 7. Halk Sağlığı Hizmetleri Süreci

### 7.1 Başkan Yardımcısı

#### 7.1.2. Engelli Raporları Birimi Süreci

#### 7.1.2.1. Sürücü Adayları ve Sürücülere Verilecek Sağlık Kurulu Raporu



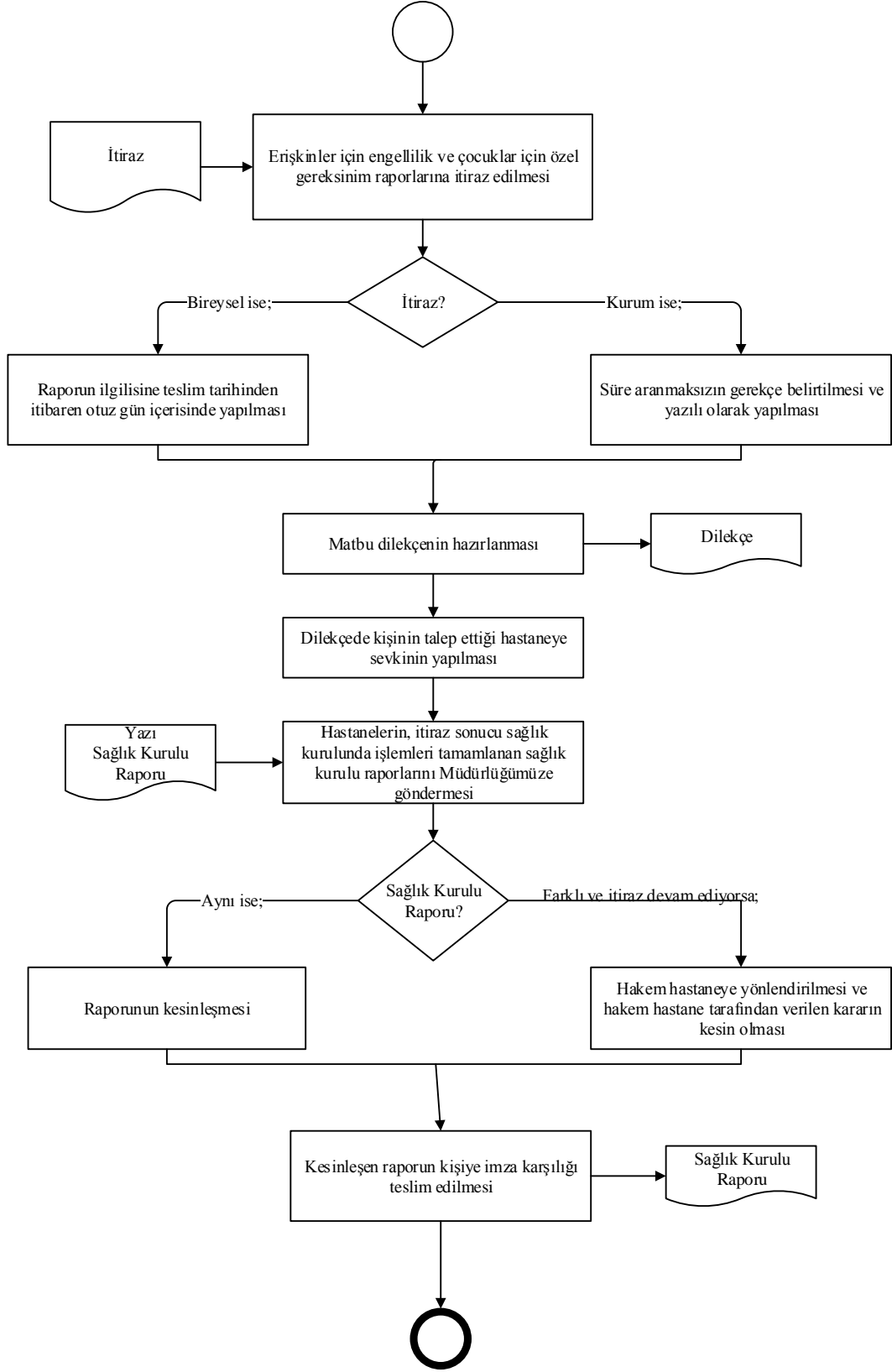
<b>7.</b>	<b>Kamu Hastaneleri Hizmetleri Süreci</b>
<b>7.1.</b>	<b>Başkan Yardımcısı</b>
<b>7.1.2.</b>	<b>Engelli Raporları Birimi Süreci</b>
<b>7.1.2.2.</b>	<b>Erişkinler İçin Engellilik ve Çocuklar İçin Özel Gereksinim Raporları İtiraz İşlemleri</b>
	Erişkinler için Engellilik Değerlendirmesi Hakkında Yönetmelik ve Çocuklar İçin Özel Gereksinim Değerlendirmesi Hakkında Yönetmelik kapsamında işlemler gerçekleştirilmektedir.
<b>7.1.2.2.1.</b>	Erişkinler İçin Engellilik Raporlarına; Engelli birey, vasisi veya raporu talep eden kurum tarafından itiraz edilebilir. Çocuklar İçin Özel Gereksinim Raporlarına, bakım veren kişi veya raporu talep eden kurum tarafından itiraz edilebilir.
<b>7.1.2.2.2.</b>	Bireysel itirazlar raporun ilgisine teslim tarihinden itibaren otuz gün içerisinde yapılır. Kurum itirazları gerekçe belirtilerek yazılı olarak yapılır ve süre aranmaz.
<b>7.1.2.2.3.</b>	Matbu dilekçede yetkili en yakın farklı bir sağlık kuruluşu ile rapor sonuçlarının farklı olması durumunda ve itirazın devam etmesi halinde gidilecek en yakın yetkili hakem hastane belirlenir.
<b>7.1.2.2.4.</b>	Dilekçede kişinin talep ettiği hastaneye sevki yapılır.
<b>7.1.2.2.5.</b>	Hastaneler, itiraz sonucu sağlık kurulunda işlemleri tamamlanan sağlık kurulu raporlarını Müdürlüğümüze gönderir.
<b>7.1.2.2.6.</b>	İtiraz edilen sağlık kurulu raporu ile itiraz üzerine verilen sağlık kurulu raporundaki kararlar aynı yönde ise rapor kesinleşir.
<b>7.1.2.2.7.</b>	Rapor sonuçlarının farklı olması ve itirazın devam etmesi halinde, Sağlık Bakanlığınca belirlenmiş olan ve dilekçede belirtilen hakem hastaneye yönlendirilir. Hakem hastane tarafından verilen karar kesindir.
<b>7.1.2.2.8.</b>	Kesinleşen rapor kişiye imza karşılığı teslim edilir.

## 7. Halk Sağlığı Hizmetleri Süreci

### 7.1 Başkan Yardımcısı

#### 7.1.2. Engelli Raporları Birimi Süreci

#### 7.1.2.2. Erişkinler İçin Engellilik ve Çocuklar İçin Özel Gereksinim Raporları İtiraz İşlemleri



<b>7.</b>	<b>Kamu Hastaneleri Hizmetleri Süreci</b>
<b>7.1.</b>	<b>Başkan Yardımcısı</b>
<b>7.1.2.</b>	<b>Engelli Raporları Birimi Süreci</b>
<b>7.1.2.3.</b>	<b>Silah Bulundurma veya Taşıma Ruhsatı Alacak Kişilere Verilecek Sağlık Kurulu Raporlarına İtiraz İşlemleri</b>
	Raporlara; raporu alan kişi, raporu alan kişinin velisi veya vasisi, raporu isteyen kurum tarafından itiraz edilebilir.
<b>7.1.2.3.1.</b>	Durum bildirir sağlık kurulu raporu formatına uygun şekilde düzenlenen raporlarda itiraz üzerine kişi dilekçe ve rapor fotokopisi ile Müdürlüğümüze müracaat eder.
<b>7.1.2.3.2.</b>	Bakanlığımıza bağlı aynı veya üst basamaktaki en yakın hastaneye sevk edilir.
<b>7.1.2.3.3.</b>	İtiraz edilen sağlık raporu ile itiraz üzerine verilen sağlık raporundaki kararlar aynı yönde ise sağlık raporu kesinleşir.
<b>7.1.2.3.4.</b>	İki sağlık kurulu raporu arasında çelişki olması halinde, Bakanlığımızca belirlenmiş Bölge Hakem Hastaneleri listesinden ilgili branş/branşların bulunduğu en yakın hastanelerden birine sevk edilir. Bölge Hakem Hastanesinin sağlık kurulunca verilen kararı kesindir.
<b>7.1.2.3.5.</b>	Kesinleşen sağlık kurulu raporu kişiye imza karşılığı teslim edilir.

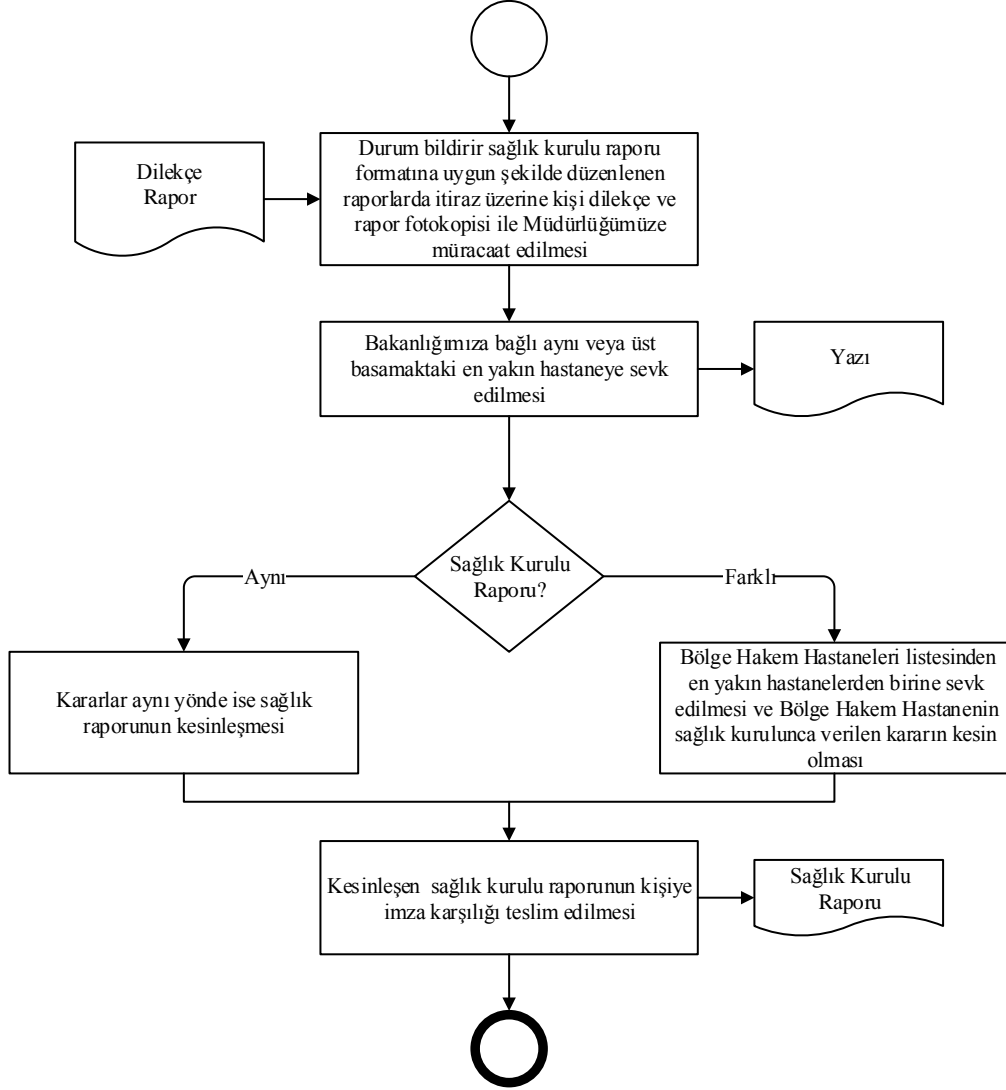


## 7. Halk Sağlığı Hizmetleri Süreci

### 7.1 Başkan Yardımcısı

#### 7.1.2. Engelli Raporları Birimi Süreci

7.1.2.3. Silah Bulundurma veya Taşıma Ruhsatı Alacak Kişilere Verilecek Sağlık Kurulu Raporlarına İtiraz İşlemleri



<b>7.</b>	<b>Kamu Hastaneleri Hizmetleri Süreci</b>
<b>7.1.</b>	<b>Başkan Yardımcısı</b>
<b>7.1.2.</b>	<b>Engelli Raporları Birimi Süreci</b>
<b>7.1.2.4.</b>	<b>Türk Silahlı Kuvvetleri, Jandarma Genel Komutanlığı Personelinin Sağlık Raporlarına İtiraz İşlemleri</b>
<b>7.1.2.4.1.</b>	Askerlik şubeleri veya birlik komutanlıkları/kurum amirliklerince yükümlülerden alınan dilekçe ve itiraz edilen raporun bir örneği yazı ekinde Müdürlüğümüze gelir.
<b>7.1.2.4.2.</b>	Müdürlüğümüz tarafından yetkili hastane belirlenir ve kuruma yazı ile bilgi verilir.
<b>7.1.2.4.3.</b>	Türk Silahlı Kuvvetleri mensubu olmak isteyenlere verilen sağlık kurulu raporlarına yapılan itirazlar Müdürlüğümüze şahsen yapılır.
<b>7.1.2.4.4.</b>	TSK, Jandarma Genel Komutanlığı Sağlık Kurulu Raporu Vermeye Yetkili Sağlık Kuruluşları Listesinde yer alan farklı bir hastaneye sevki yapılır. İtiraz edilen sağlık kurulu raporu ile itiraz üzerine verilen sağlık kurulu raporundaki kararlar aynı yönde ise sağlık kurulu raporu kesinleşir.
<b>7.1.2.4.5.</b>	İki sağlık kurulu raporu arasında çelişki olması halinde, Bakanlığımızca belirlenmiş Bölge Hakem Hastaneleri listesinden en yakın hastanelerden birine sevk edilir. Bölge Hakem Hastanesinin sağlık kurulunca verilen kararı kesindir.
<b>7.1.2.4.6.</b>	Kesinleşen sağlık kurulu raporu kişiye imza karşılığı teslim edilir.



## 7. Halk Sağlığı Hizmetleri Süreci

### 7.1 Başkan Yardımcısı

#### 7.1.2. Engelli Raporları Birimi Süreci

7.1.2.4. Türk Silahlı Kuvvetleri, Jandarma Genel Komutanlığı Personelinin Sağlık Raporlarına İtiraz İşlemleri

