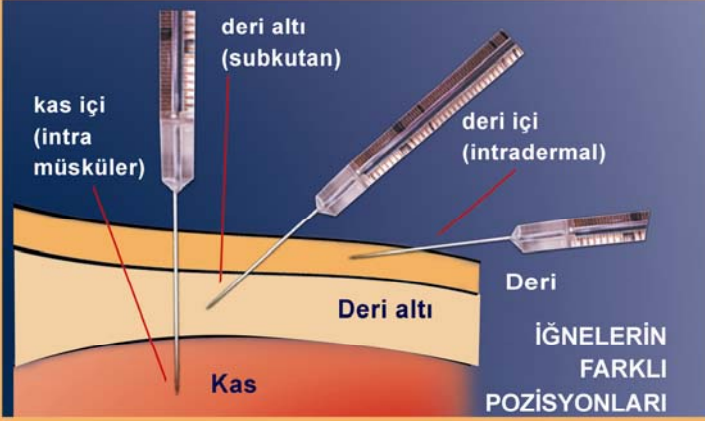
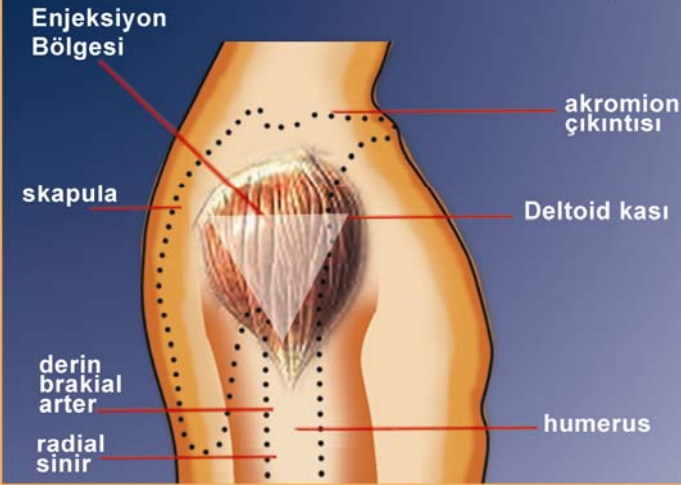


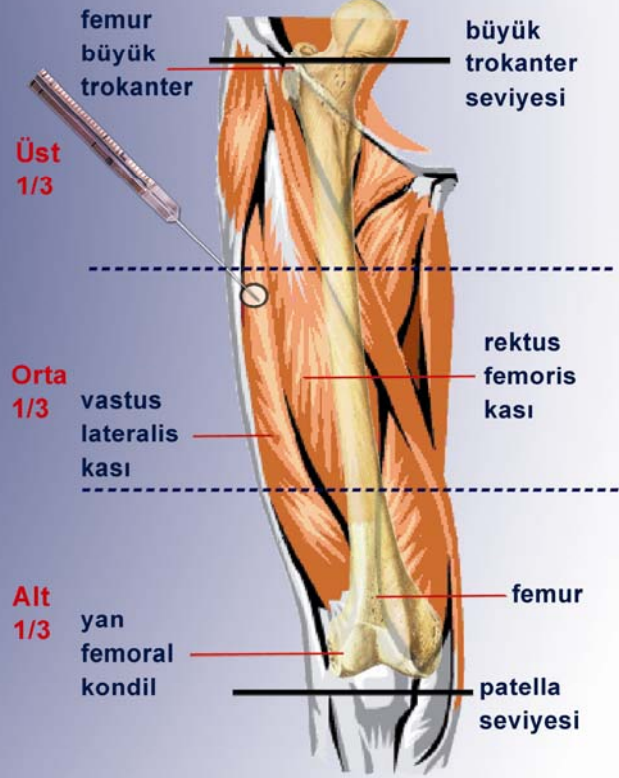
# AŞI UYGULAMA TEKNİKLERİ



## DELTOİD KASINDAN YAPILAN AŞI UYGULAMA ŞEMASI



## BEBEKLERE İM ENJEKSİYON UYGULAMA ŞEMASI



AŞI ADI	BCG	DaBT-IPA-Hib DaBT-IPA/DT/Td Hep B/Hib/KPA	KKK KIZAMIK KIZAMIKCIK	OPV
Uygulama yeri	Sol omuz bölgesi	12 aya kadar uyluğun orta dış kısmı, daha büyüklerde üst kolun dış kısmında deltoid kas	Üst kolun dış kısmında deltoid kasa uyan bölge	Oral
Uygulama şekli	İntradermal enjeksiyon	İntramusküler enjeksiyon	Subkutan enjeksiyon	Oral damlalık
Doz	0 yaşta 0,05 ml, 1 yaş üzerinde 0.1 ml	0.5 ml (Hep B 10 yaş ve üzerinde 1 ml)	0,5 ml	2 damla
Tipi	Toz + Sulandırıcı	Kullanıma hazır/Toz + Sulandırıcı	Toz + Sulandırıcı	Oral damlalıklı flakon
Görünüm	Sulandırıldığında beyaz, içinde sallanınca kaybolan çökeltinin bulunduğu bulanık sıvı	Beyaz, içinde sallanınca kaybolan çökeltinin bulunduğu bulanık sıvı	Sulandırıldığında berrak, hafif sarı sıvı	Berrak, pembe ya da turuncu sıvı

